

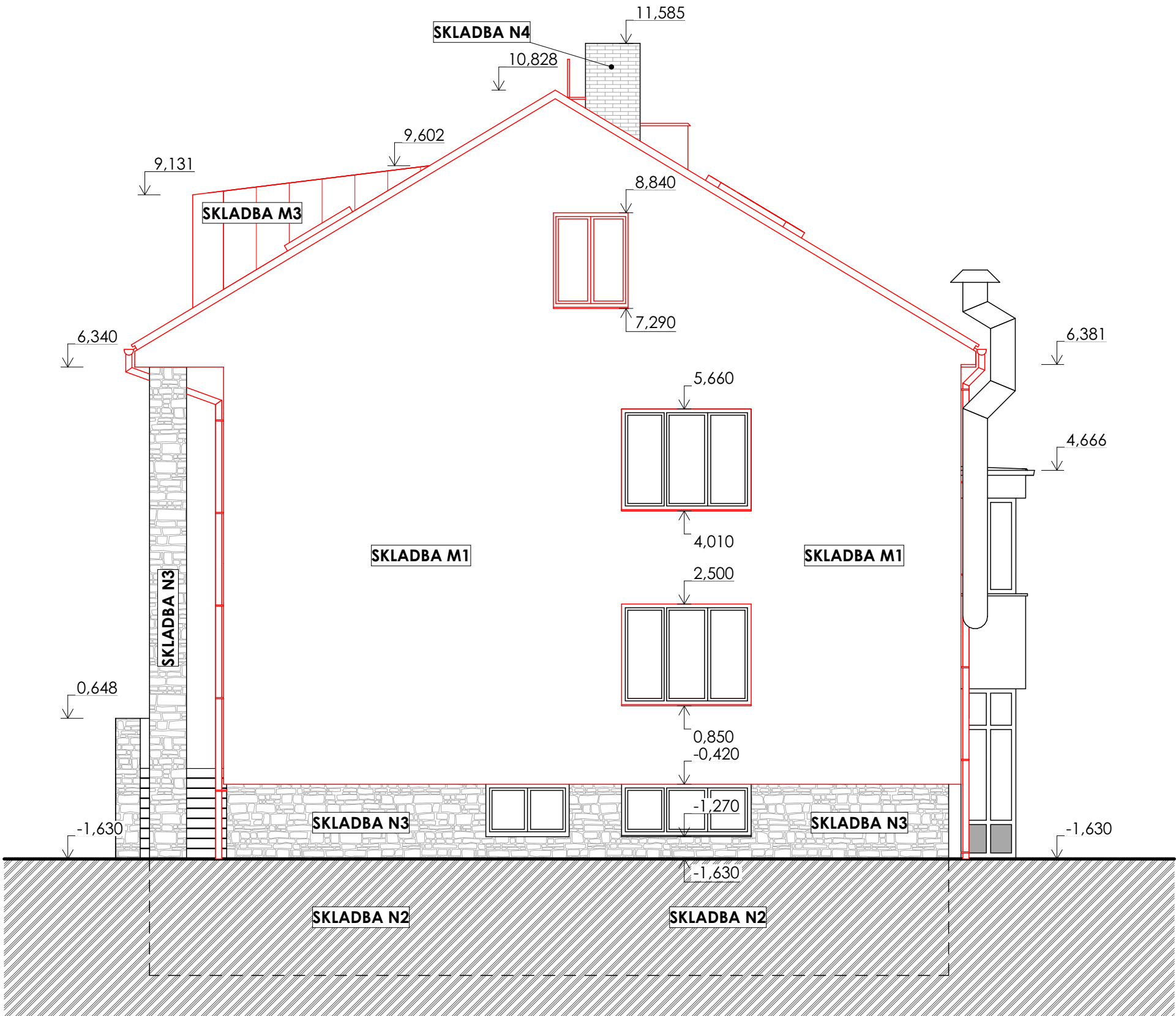
D.1.1.b.16 NÁVRH - JV POHLED
M 1:75

NÁVRH - JIHOVÝCHODNÍ POHLED

POZNÁMKA:
ZATEPLENÍ PO OBVODU STÁVAJÍCH OKEN BUDE PROVEDENO DLE NÁSLEDUJÍCÍCH SKLADEB !

SKLADBA PU1
ZATEPLENÍ OKENNÍCH ŠPALET STÁVAJÍCÍCH OKEN

SKLADBA PU2
ZATEPLENÍ OKENNÍCH ZDĚNÝCH PARAPETŮ STÁVAJÍCÍCH OKEN



- LEGENDA SKLADEB**
- N1** NEZATEPLENÉ NOVÉ SVISLÉ ZDIVO POD TERÉNEM (PŘÍSTAVBA VÝTAHU) KONSTRUKCÍ POD ÚROVNÍ TERÉNU
 - N2** NEZATEPLENÉ STÁVAJÍCÍ SVISLÉ ZDIVO POD TERÉNEM KONSTRUKCÍ POD ÚROVNÍ TERÉNU
 - N3** NEZATEPLENÉ STÁVAJÍCÍ SVISLÉ ZDIVO NAD TERÉNEM STÁVAJÍCÍ KAMENNÝ SOKL, KAMENNÉ PILÍŘE
 - X1** ZATEPLENÍ KONSTRUKCÍ POD ÚROVNÍ TERÉNU (PŘÍSTAVBA VÝTAHU)
 - X2** ZATEPLENÍ KONSTRUKCÍ V PLOŠE DOTČENÉ ODSŘÍKEM SRÁŽKOVÉ VODY (SOKLOVÁ ČÁST VÝTAHU)
 - X3** ZATEPLENÍ KONSTRUKCÍ V PLOŠE DOTČENÉ ODSŘÍKEM SRÁŽKOVÉ VODY (STĚNA PŘILÉHAJÍCÍ K PLOCHÉ STŘEŠE DO v. 400 mm NAD STŘECHU)
 - M1** KONTAKTNÍ ZATEPLOVACÍ SYSTÉM MINERAL TL. 200 mm
 - M2** FASÁDNÍ SYSTÉM - OCELOVÝ OBKLAD HORIZONTÁLNÍ LAMELY
 - M3** FASÁDNÍ SYSTÉM - OCELOVÝ OBKLAD VERTIKÁLNÍ LAMELY
 - M4** KONTAKTNÍ ZATEPLOVACÍ SYSTÉM MINERAL TL. 200 mm
 - PU1** ZATEPLENÍ OKENNÍCH ŠPALET STÁVAJÍCÍCH OKEN
 - PU2** ZATEPLENÍ OKENNÍCH ZDĚNÝCH PARAPETŮ STÁVAJÍCÍCH OKEN
 - PU3** ZATEPLENÍ KAMENNÝCH PILASTRŮ
 - O1** VNĚJŠÍ OBKLAD - PODBITÍ KROVU

- LEGENDA ZAKRESLOVÁNÍ**
- NOVÉ KONSTRUKCE
 - BOURANÉ KONSTRUKCE
 - STÁVAJÍCÍ KONSTRUKCE

Souřadnicový systém : S-Jtsk
Výškový systém : Bpv
- +0,000 je stanovena na úrovni vstupního podlaží

<div>ING. MICHAL ZLATUŠKA ARCH</div> <div>Žerotínova 357 Jaroměřice n.Rok. 675 51 IČO 64336824 DIČ CZ690304566 ČKA 03038 tel. 568441100 603218487 e-mail m.zlatuska@quick.cz</div>			
Zodpovědný projektant : ing. Michal Zlatuška arch		Pare :	Stupeň PD : D P S
Číslo autorizace : ČKA 03038			Datum : Červen 2024
Vypracoval : ing. Patrik Sobotka			CAD : ARCHICAD
Číslo autorizace : -			
Dětský domov Jemnice - Hlavní pracoviště, ulice Třešňová - úspory energií			
Oddíl : D.1.1 - Architektonicko-stavební řešení			
Investor : Kraj Vysočina, Žižkova 57/1882, 586 01 Jihlava			Měřítko : 1:75
Místo stavby : Třešňová 748, Jemnice, par. č. 1469/1			Formát : 525/297 mm
			Zakázkové číslo -
Obsah : NÁVRH - JV POHLED		Část dokumentace : D.1.1.b.16	
Kraj : Vysočina		Zástupce investora : Ing. Jan Kalina	